

平成21年4月16日

平成20年(1~12月)の冷凍食品生産高・消費高について

社団法人 日本冷凍食品協会

1. 生産高

社団法人日本冷凍食品協会調べによる平成20年(1~12月)のわが国の冷凍食品国内生産量は、1,471,396トン(対前年比96.3%)、生産金額(工場出荷金額)は6,662億円(対前年比100.0%)であった。

数量は2年連続の減少で、減少率(3.7%減)は前年(1.1%減)より拡大したが、金額は横ばいであった。

2. 消費量

当協会の統計では、「冷凍食品国内生産量」と「冷凍野菜輸入量」と「調理冷凍食品輸入量」の合計を冷凍食品の「消費量」としている。

平成20年(1~12月)のわが国の冷凍食品消費量は、上記の国内生産量1,471,396トンに、財務省貿易統計による冷凍野菜輸入量770,563トン(対前年比93.8%)と、当協会会員の中で輸入調理冷凍食品を取扱っている社を対象に行っている調理冷凍食品輸入高調査の結果に基づく調理冷凍食品輸入量232,224トン(対前年比72.6%)を加えた2,474,183トン(対前年比92.7%)で、これを総人口(127,692千人)で割った国民1人当りの年間消費量は、19.4キログラム(対前年比92.8%)であった。

冷凍食品の消費量が前年比で減少したのは、これまでに昭和50年(2.1%減)、平成14年(2.0%減)、19年(0.9%減)の3回あり、これで2年連続4回目の減少となった。

なお、消費量のうち調理冷凍食品輸入量については、当協会会員だけを対象にした調査の結果に基づく数字であり、会員以外の商社や量販店等が輸入している調理冷凍食品の数量は含まれていない。したがって、実際の「消費量」は上記の247万トンを若干上回るものと考えられる。

3. 業務用・家庭用別生産高

前述の国内生産量1,471,396トン、生産金額6,662億円を業務用と家庭用に分けると、業務用は数量が945,556トン(対前年比96.2%)、金額が4,180億円(対前年比98.4%)で、数量・金額とも減少した。

一方、家庭用は数量が525,840トン(対前年比96.6%)で、2年連続の減少となったが、金額は2,482億円(対前年比102.7%)で、前年を上回った。

4. 品目別の生産動向

大分類の品目別では、農産物(5.9%増)と菓子類(24.1%増)が増加し、水産物(1.7%減)、畜産物(34.8%減)、調理食品(5.4%減)は減少した。調理食品のうち「フライ類」は1.7%増加したが、「フライ類以外の調理食品」は8.1%の減少となった。

小分類の品目で前年に対する増加量が大きかったのは、コロッケ(14,902トン増)、菓子類(12,548トン増)などで、増加率が高かったのは、ほうれん草(25.3%増)、さといも(24.8%増)などであった。逆に減少量が大きかったのは、カツ(10,856トン減)、パン・パン生地(10,347トン減)などで、減少率が高かったのは、畜肉(54.3%減)、パン・パン生地(41.8%減)などであった(但し、「その他の～」を除く)。

小分類の品目別生産数量における上位 20 品目の順位を見ると、1 位のコロツケから 4 位のカツまでの順位は前年どおりであった。5 位以下には順位の変動があり、前年 5 位のハンバーグと 6 位の菓子類の順位が入れ替わったほか、ギョウザが 7 位から 9 位に、パン・パン生地が 13 位から 19 位に順位を下げ、ミートボールが 9 位から 7 位に、グラタンが 11 位から 10 位に順位を上げている。

5 . 天洋食品事件の影響

調理冷凍食品輸入高の大幅な減少は、明らかに「天洋食品事件」の影響と考えられる。日本の国内生産高については、生産が減った品目がある一方、農産物のように「国産回帰」で生産が伸びたと見られる品目もあったため、全体として数量は小幅な減少にとどまり、金額は前年並みとなった。国内生産高と輸入高を合計した「消費高」は、輸入高の大幅な減少によって、前年割れを記録した過去 4 回の中では最も大きな減少率となった。

《この統計速報に関する問い合わせ先》

社団法人 日本冷凍食品協会

〒103-0024 東京都中央区日本橋小舟町 1 0 - 6
桂屋第二ビル 6 階

TEL: 0 3 - 3 6 6 7 - 6 6 7 1

FAX: 0 3 - 3 6 6 9 - 2 1 1 7

担当 : 総務部 種谷 企画調査課 宮武

平成20年(1~12月)冷凍食品生産高・消費高(速報)

平成21年4月16日
社団法人 日本冷凍食品協会

1. 生産高

	工場数 (企業数)	生産数量 (トン)	生産金額 (百万円)
平成19年	746 (613)	1,527,564	666,241
平成20年	731 (596)	1,471,396	666,212
対前年比	98.0 (97.2)	96.3	100.0

2. 消費高

	生産数量 (トン)	冷凍野菜 輸入数量(トン)	調理冷凍食品 輸入数量(トン)	数量合計(消費量) (トン)	総人口(推計値) (千人)	国民1人当り 消費量 (kg)	生産金額 (百万円)	冷凍野菜 輸入金額(百万円)	調理冷凍食品 輸入金額(百万円)	金額合計 (百万円)
平成19年	1,527,564	821,128	319,796	2,668,488	127,771	20.9	666,241	125,981	145,935	938,157
平成20年	1,471,396	770,563	232,224	2,474,183	127,692	19.4	666,212	111,140	111,156	888,508
対前年比	96.3	93.8	72.6	92.7	99.9	92.8	100.0	88.2	76.2	94.7

3. 業務用・家庭用別生産数量・金額

	生産数量					生産金額				
	業務用(トン)	家庭用(トン)	計(トン)	業務用比率(%)	家庭用比率(%)	業務用(百万円)	家庭用(百万円)	計(百万円)	業務用比率(%)	家庭用比率(%)
平成19年	983,339	544,225	1,527,564	64.4	35.6	424,644	241,597	666,241	63.7	36.3
平成20年	945,556	525,840	1,471,396	64.3	35.7	418,045	248,167	666,212	62.7	37.3
対前年比	96.2	96.6	96.3			98.4	102.7	100.0		

4. 平成20年品目別生産高(カッコ内は対前年比:%)

	水産物	農産物	畜産物	調理食品			菓子類	合計
				フライ類	フライ類以外	調理食品計		
《数量》	63,058 (98.3)	106,595 (105.9)	6,692 (65.2)	368,325 (101.7)	862,150 (91.9)	1,230,475 (94.6)	64,576 (124.1)	1,471,396 (96.3)
業務用(トン)	52,019 (91.8)	85,630 (103.2)	5,502 (57.4)	282,040 (103.7)	474,677 (91.3)	756,717 (95.6)	45,688 (107.5)	945,556 (96.2)
家庭用(トン)	11,039 (147.7)	20,965 (118.7)	1,190 (174.7)	86,285 (95.7)	387,473 (92.5)	473,758 (93.1)	18,888 (198.2)	525,840 (96.6)
業務用比率(%)	82.5	80.3	82.2	76.6	55.1	61.5	70.8	64.3
家庭用比率(%)	17.5	19.7	17.8	23.4	44.9	38.5	29.2	35.7
《金額》	55,123 (96.1)	29,602 (112.2)	3,876 (62.0)	171,167 (108.7)	369,607 (95.8)	540,774 (99.5)	36,837 (111.9)	666,212 (100.0)
業務用(百万円)	44,644 (88.7)	21,813 (105.2)	3,185 (55.9)	116,261 (107.1)	204,248 (96.6)	320,509 (100.1)	27,894 (100.4)	418,045 (98.4)
家庭用(百万円)	10,479 (148.4)	7,789 (138.2)	691 (125.0)	54,906 (112.1)	165,359 (94.9)	220,265 (98.7)	8,943 (174.7)	248,167 (102.7)
業務用比率(%)	81.0	73.7	82.2	67.9	55.3	59.3	75.7	62.7
家庭用比率(%)	19.0	26.3	17.8	32.1	44.7	40.7	24.3	37.3

平成20年 冷凍食品品目別生産数量・金額および構成比率・1kg当り金額

品 目		生産数量	数量構成比率	生産金額	金額構成比率	1kg当り金額
		トン	%	百万円	%	円
水産物	魚 類	16,611	1.1	15,268	2.3	919
	え び 類	11,314	0.8	9,051	1.4	800
	か に 類	1,307	0.1	2,121	0.3	1,623
	い か ・ た こ 類	11,449	0.8	7,912	1.2	691
	貝 類	8,549	0.6	7,989	1.2	934
	その他の水産物	13,828	0.9	12,782	1.9	924
	小 計	63,058	4.3	55,123	8.3	874
農産物	さ と い も	942	0.1	507	0.1	538
	に ん じ ん	9,920	0.7	1,344	0.2	135
	軸 付 コ ー ン	4,538	0.3	1,070	0.2	236
	カーネルコーン	10,544	0.7	2,806	0.4	266
	か ぼ ち ゃ	14,726	1.0	3,719	0.6	253
	フレンチフライポテト	7,611	0.5	1,562	0.2	205
	その他のばれいしょ	24,958	1.7	4,795	0.7	192
	ほ う れ ん 草	10,080	0.7	3,473	0.5	345
	その他の野菜	21,431	1.5	9,094	1.4	424
	果 実 類	1,845	0.1	1,232	0.2	668
小 計	106,595	7.2	29,602	4.4	278	
畜産物	家 禽 肉	4,027	0.3	2,011	0.3	499
	畜 肉	2,665	0.2	1,865	0.3	700
	小 計	6,692	0.5	3,876	0.6	579
フライ類	え び フ ラ イ	4,036	0.3	4,388	0.7	1,087
	い か フ ラ イ	5,356	0.4	3,906	0.6	729
	か き フ ラ イ	9,451	0.6	6,789	1.0	718
	魚 フ ラ イ	13,819	0.9	7,490	1.1	542
	コ ロ ッ ケ	169,952	11.6	50,211	7.5	295
	カ ツ	68,076	4.6	38,165	5.7	561
	鶏 唐 揚	23,459	1.6	14,682	2.2	626
	その他のフライ・てんぷら・あげもの	74,176	5.0	45,536	6.8	614
小 計	368,325	25.0	171,167	25.7	465	
フライ類以外の調理食品	ハンバーグ	63,809	4.3	33,242	5.0	521
	ミートボール	36,554	2.5	15,672	2.4	429
	シュウマイ	33,473	2.3	19,358	2.9	578
	ギョウザ	33,170	2.3	18,785	2.8	566
	春 巻	26,548	1.8	11,268	1.7	424
	ピ ザ	20,700	1.4	10,961	1.6	530
	中華まんじゅう	9,855	0.7	4,402	0.7	447
	ピラフ・炒飯類	117,423	8.0	39,870	6.0	340
	お に ぎ り	18,004	1.2	5,778	0.9	321
	その他の米飯類 (米飯類小計)	(156,175)	(10.6)	(53,879)	(8.1)	(345)
	う ど ん	135,371	9.2	22,309	3.3	165
	その他のめん類 (めん類小計)	(239,481)	(16.3)	(56,619)	(8.5)	(236)
	パン・パン生地	14,407	1.0	6,541	1.0	454
卵 製 品	30,795	2.1	13,546	2.0	440	
グ ラ タ ン	33,139	2.3	18,105	2.7	546	
シチュー・スープ・ソース類	12,925	0.9	8,168	1.2	632	
たこ焼・お好み焼	27,056	1.8	10,787	1.6	399	
その他の調理食品	124,063	8.4	88,274	13.3	712	
小 計	862,150	58.6	369,607	55.5	429	
調理食品合計	1,230,475	83.6	540,774	81.2	439	
菓 子 類	64,576	4.4	36,837	5.5	570	
合 計	1,471,396	100.0	666,212	100.0	453	

(注) 構成比率は、四捨五入の関係で、各欄の合計と小計欄および合計欄の数字が一致しない場合がある。

平成19年・20年 冷凍食品品目別生産数量、生産金額比較

品 目		生 産 数 量			生 産 金 額		
		平成19年	平成20年	対前年比	平成19年	平成20年	対前年比
		トン	トン	%	百万円	百万円	%
水産物	魚 類	17,053	16,611	97.4	14,930	15,268	102.3
	え び 類	12,393	11,314	91.3	10,670	9,051	84.8
	か に 類	1,951	1,307	67.0	3,342	2,121	63.5
	い か ・ た こ 類	9,652	11,449	118.6	6,411	7,912	123.4
	貝 類	12,224	8,549	69.9	11,572	7,989	69.0
	その他の水産物	10,843	13,828	127.5	10,447	12,782	122.4
	小 計	64,116	63,058	98.3	57,372	55,123	96.1
農産物	さ と い も	755	942	124.8	348	507	145.7
	に ん じ ん	8,355	9,920	118.7	1,405	1,344	95.7
	軸 付 コ ー ン	3,668	4,538	123.7	813	1,070	131.6
	カーネルコーン	8,621	10,544	122.3	1,926	2,806	145.7
	か ぼ ち や	15,826	14,726	93.0	3,798	3,719	97.9
	フレンチフライポテト	7,585	7,611	100.3	1,507	1,562	103.6
	その他のばれいしょ	21,350	24,958	116.9	3,269	4,795	146.7
	ほ う れ ん 草	8,042	10,080	125.3	2,545	3,473	136.5
	その他の野菜	23,751	21,431	90.2	9,401	9,094	96.7
	果 実 類	2,694	1,845	68.5	1,364	1,232	90.3
小 計	100,647	106,595	105.9	26,376	29,602	112.2	
畜産物	家 禽 肉	4,436	4,027	90.8	2,703	2,011	74.4
	畜 肉	5,826	2,665	45.7	3,550	1,865	52.5
	小 計	10,262	6,692	65.2	6,253	3,876	62.0
フライ類	え び フ ラ イ	3,891	4,036	103.7	4,571	4,388	96.0
	い か フ ラ イ	5,106	5,356	104.9	3,227	3,906	121.0
	か き フ ラ イ	8,726	9,451	108.3	6,043	6,789	112.3
	魚 フ ラ イ	15,412	13,819	89.7	8,485	7,490	88.3
	コ ロ ッ ケ	155,050	169,952	109.6	45,098	50,211	111.3
	カ ッ	78,932	68,076	86.2	37,698	38,165	101.2
	鶏 唐 揚	21,941	23,459	106.9	12,198	14,682	120.4
	その他のフライ・てんぶら・あげもの	72,986	74,176	101.6	40,219	45,536	113.2
小 計	362,044	368,325	101.7	157,539	171,167	108.7	
フライ類以外の調理食品	ハンバーグ	73,217	63,809	87.2	35,742	33,242	93.0
	ミートボール	32,482	36,554	112.5	15,353	15,672	102.1
	シュウマイ	36,037	33,473	92.9	17,352	19,358	111.6
	ギョウザ	41,473	33,170	80.0	20,123	18,785	93.4
	春 巻	23,200	26,548	114.4	9,245	11,268	121.9
	ピ ザ	23,858	20,700	86.8	11,646	10,961	94.1
	中華まんじゅう	12,533	9,855	78.6	5,050	4,402	87.2
	ピラフ・炒飯類	118,496	117,423	99.1	40,428	39,870	98.6
	お に ぎ り	21,267	18,004	84.7	6,474	5,778	89.2
	その他の米飯類 (米飯類小計)	24,884 (164,647)	20,748 (156,175)	83.4 (94.9)	10,562 (57,464)	8,231 (53,879)	77.9 (93.8)
	う ど ん	144,382	135,371	93.8	27,241	22,309	81.9
	その他のめん類 (めん類小計)	112,111 (256,493)	104,110 (239,481)	92.9 (93.4)	35,097 (62,338)	34,310 (56,619)	97.8 (90.8)
	パン・パン生地	24,754	14,407	58.2	8,365	6,541	78.2
	卵 製 品	31,649	30,795	97.3	14,171	13,546	95.6
	グ ラ タ ン	30,787	33,139	107.6	14,253	18,105	127.0
シチュー・スープ・ソース類	15,594	12,925	82.9	9,265	8,168	88.2	
たこ焼・お好み焼	29,964	27,056	90.3	13,403	10,787	80.5	
その他の調理食品	141,779	124,063	87.5	92,018	88,274	95.9	
小 計	938,467	862,150	91.9	385,788	369,607	95.8	
調理食品合計	1,300,511	1,230,475	94.6	543,327	540,774	99.5	
菓 子 類	52,028	64,576	124.1	32,913	36,837	111.9	
合 計	1,527,564	1,471,396	96.3	666,241	666,212	100.0	

生産数量上位20品目の最近5カ年の推移

順位	平成16年	平成17年	平成18年	平成19年	平成20年			順位
					品目	生産数量(トン)	構成比(%)	
1	コロツケ	コロツケ	コロツケ	コロツケ	コロツケ	169,952	11.6	1
2	うどん	うどん	うどん	うどん	うどん	135,371	9.2	2
3	ピラフ・炒飯類	ピラフ・炒飯類	ピラフ・炒飯類	ピラフ・炒飯類	ピラフ・炒飯類	117,423	8.0	3
4	カツ	カツ	カツ	カツ	カツ	68,076	4.6	4
5	ハンバーグ	ハンバーグ	ハンバーグ	ハンバーグ	菓子類	64,576	4.4	5
6	菓子類	菓子類	菓子類	菓子類	ハンバーグ	63,809	4.3	6
7	シュウマイ	シュウマイ	ギョウザ	ギョウザ	ミートボール	36,554	2.5	7
8	グラタン	グラタン	シュウマイ	シュウマイ	シュウマイ	33,473	2.3	8
9	卵製品	ギョウザ	卵製品	ミートボール	ギョウザ	33,170	2.3	9
10	ギョウザ	卵製品	ミートボール	卵製品	グラタン	33,139	2.3	10
11	ミートボール	ミートボール	グラタン	グラタン	卵製品	30,795	2.1	11
12	パン・パン生地	パン・パン生地	たこ焼・お好み焼	たこ焼・お好み焼	たこ焼・お好み焼	27,056	1.8	12
13	魚類	ピザ	ピザ	パン・パン生地	春巻	26,548	1.8	13
14	ピザ	春巻	鶏唐揚	ピザ	鶏唐揚	23,459	1.6	14
15	春巻	魚類	春巻	春巻	ピザ	20,700	1.4	15
16	おにぎり	おにぎり	パン・パン生地	鶏唐揚	おにぎり	18,004	1.2	16
17	魚フライ	魚フライ	おにぎり	おにぎり	魚類	16,611	1.1	17
18	貝類	中華まんじゅう	魚類	魚類	かぼちや	14,726	1.0	18
19	かきフライ	シチュー・スープ・ソース類	シチュー・スープ・ソース類	かぼちや	パン・パン生地	14,407	1.0	19
20	シチュー・スープ・ソース類	かぼちや	魚フライ	シチュー・スープ・ソース類	魚フライ	13,819	0.9	20

(注) 「その他……」は順位から除外した。「たこ焼・お好み焼」と「鶏唐揚」は、平成18年に新設(「その他……」から分離)した品目

平成20年(1~12月)冷凍野菜品目別・国別輸入高

(単位 数量:トン 金額:百万円 対前年比:%)

品目 輸出国名	ポテト		豆類								ほうれん草		コーン		さといも		ブロッコリー		混合野菜		その他		合計				
	数量	金額	えんどう		いんげん		えだまめ		その他の豆		数量	金額	数量	金額	数量	金額	数量	金額	数量	金額	数量	金額	数量	金額	数量	金額	
1 中国	10,649	1,353	6,513	1,008	15,604	1,843	16,326	2,468	9,551	1,211	17,516	2,261	557	99	38,809	4,395	13,521	1,884	20,018	2,012	164,521	26,526	303,586	(82.5)	45,060	1	
2 アメリカ	252,567	29,960	3,764	555	661	82			335	63					29,152	4,377	16	3	8,525	1,372	2,954	530	297,974	(103.0)	36,941	2	
3 タイ	21	16	40	17	8,814	1,191	13,631	2,646	6	5	254	49	6,342	819	0.8	0.2			218	36	10,709	3,414	40,034	(117.1)	8,193	3	
4 カナダ	35,528	4,037											48	6							5	2	35,581	(90.1)	4,045	4	
5 台湾			23	5			21,571	4,315			1,807	315	88	11	14	6			9	2	204	99	23,716	(112.3)	4,753	5	
6 ニュージー	2,743	339	4,988	668	69	10							8,674	1,300					4,277	624	2,410	541	23,160	(85.0)	3,483	6	
7 ベルギー	8,713	1,064									18	2					5	1	11	2	302	59	9,049	(164.6)	1,128	7	
8 ベトナム	190	22			93	13	543	86			2,789	397	89	12					2	0.6	3,855	780	7,560	(96.6)	1,311	8	
9 エクアドル	15	3															6,454	1,240			527	108	6,996	(101.3)	1,350	9	
10 インドネシア							3,566	604	45	29	450	54									2,686	524	6,746	(110.5)	1,210	10	
11 メキシコ																	2,070	411	82	17	752	133	2,904	(109.7)	560	11	
12 チリ									126	23	265	55									2,112	603	2,503	(99.9)	681	12	
13 ドイツ	2,318	322																			59	15	2,377	(93.3)	337	13	
14 エジプト	1,862	161																			330	32	2,192	(105.7)	193	14	
15 イタリア	396	106	6	2					86	22	5	1							17	6	1,435	512	1,946	(125.4)	649	15	
16 オランダ	493	95																			585	175	1,078	(105.0)	270	16	
17 グアテマラ																	643	124					643	(131.9)	124	17	
18 ベルギー	1	0.6											3	1							637	256	642	(104.0)	258	18	
19 ポルトガル																					432	88	432	(124.5)	88	19	
20 フランス	64	21	6	2	11	4			3	1.2	14	3						30	14	153	124	280	(100.7)	169	20		
21 トルコ																					271	39	271	(59.1)	39	21	
22 オーストラリア																					227	55	227	(144.6)	55	22	
23 韓国																			0.3	0.8	151	49	151	(94.3)	50	23	
24 コロンビア	143	37																					143	(44.8)	37	24	
25 スウェーデン																			92	30	24	9	116	(67.1)	39	25	
26 スペイン					31	8															71	44	102	(223.3)	53	26	
27 フィリピン																	21	3			44	7	65	(321.4)	10	27	
28 ブラジル													11	7							33	12	45	前年0	19	28	
29 デンマーク	18	3																					18	前年0	3	29	
30 フィンランド	7	2																					7	前年0	2	30	
31 イギリス	4	2																					4	前年0	2	31	
32 U A E																					3	2	3	(124.9)	2	32	
33 ウクライナ																					3	10	3	(392.3)	10	33	
34 ポーランド																					3	6	3	(148.0)	6	34	
35 南アフリカ																		3	0.4					3	前年0	0.4	35
36 スイス	2	0.6																					2	前年0	0.6	36	
37 ルーマニア																					1	2	1	前年0	2	37	
38 ブルガリア																					0.7	2	0.7	前年0	2	38	
39 パキスタン																					0.7	0.4	0.7	前年0	0.4	39	
40 ベラルーシ																					0.3	0.8	0.3	前年0	0.8	40	
計	315,733	37,547	15,341	2,257	25,284	3,151	55,636	10,119	10,151	1,353	23,118	3,138	44,964	6,632	38,845	4,405	22,712	3,664	23,281	4,116	195,499	34,760	770,563 トン		111,140 百万円		
対前年比	102.4	102.9	98.3	97.3	90.4	88.9	94.2	88.2	75.6	68.5	95.5	88.5	94.6	90.5	85.3	77.5	95.5	94.4	78.1	72.9	86.6	78.8	93.8 %		88.2 %		
貿易統計品目番号	0710.10-000 2004.10-100 2004.10-210 2004.10-220		0710.21-000		0710.22-000		0710.29-010		0710.29-090 2004.90-212		0710.30-000		0710.40-000 2004.90-110 2004.90-230		0714.90-110 2008.99-228		0710.80-010		0710.90-100 0710.90-200		0710.80-030 ごぼう 0710.80-090 その他の野菜 0714.20-100 かんしょ 2004.90-120 調製加糖野菜 2004.90-211 アスパラガス 2004.90-220 たけのこ 2004.90-299 その他調製野菜		7,897 トン 130,628 トン 2,109 トン 1,322 トン 26 トン 231 トン 53,286 トン		849 百万円 18,748 百万円 318 百万円 500 百万円 12 百万円 99 百万円 14,236 百万円		

資料:日本貿易統計(財務省)

(注1) 四捨五入の関係で、各欄の計と合計欄の数字が一致しない場合がある。

(注2) 0.95未満は、小数点以下第1位まで表示している。

平成 20 年(1 ~ 12 月)調理冷凍食品輸入高調査結果

(注)

この調査は、社団法人日本冷凍食品協会会員社のうち、輸入調理冷凍食品を取扱っている
と推察された 29 社のみを対象にしたものです。

調理冷凍食品の輸入は、協会会員以外にも、商社、スーパー、通信販売業者等、多くの企
業が行っているものと思われます。

従って、以下に示す調査結果は、わが国の調理冷凍食品輸入の全体の状況を示すものでは
ありません。

1. 調査対象 これまでの調査および専門紙の報道等から、輸入調理冷凍食品を取扱って
いると推察された当協会会員企業

29 社 (回答社数 29 社、回収率 100%)

2. 調査時期 平成 21 年 1 ~ 3 月にアンケート調査

3. 調査結果

問 1 . 貴社では輸入調理冷凍食品を取扱っていますか？

ア . 取扱っている 29 社

イ . 取扱っていない 0 社

問 2 . どのような形で輸入調理冷凍食品を取扱っていますか？ (複数回答)

ア . 海外生産拠点 (子会社、合併会社、業務提携先等) で日本向け
に生産した調理冷凍食品を輸入し、販売している。 25 社

イ . 外国メーカーが自国市場向けに開発した調理冷凍食品 (日本向
に仕様変更したものを含む) を輸入し、販売している。 5 社

ウ . 商社等が輸入した調理冷凍食品を購入し、販売している。 18 社

エ . その他 0 社

問3．平成20年（1～12月）の調理冷凍食品輸入高

品目別輸入高（29社の合計）

品 目	数 量	金 額
フライ・天ぷら あげもの類	169,502トン (対前年比 81.7%)	775億6千万円 (対前年比 84.2%)
フライ類以外 の調理食品	62,722トン (対前年比 55.8%)	336億0千万円 (対前年比 62.4%)
合 計	232,224トン (対前年比 72.6%)	1,111億6千万円 (対前年比 76.2%)

(注)「フライ類以外の調理食品」は「菓子類」を含む。

輸入調理冷凍食品の品目と取扱社数

フライ・天ぷら・あげもの類		フライ類以外の調理食品	
品 目	取扱社数	品 目	取扱社数
えびフライ	9社	たこ焼	6社
かき揚げ	6社	ロールキャベツ	3社
鶏唐揚げ	4社	春巻	3社
白身魚フライ	3社	お好み焼	2社
あじフライ	3社	中華丼の具	2社
トンカツ	3社	焼鳥	2社
たこ唐揚げ	3社	ギョウザ、蝦餃、飲茶、ハンバ ーグ、焼魚、煮あなご、巾着、 湯葉、豚すき丼の具、豚角煮、 酢豚、豚生姜焼、かに玉、アス パラベーコン巻、グリルドミッ クスベジタブル、ポテト製品、 つくね、グリルチキン、北京ダ ック、カップ入り惣菜、キムチ、 ピザ、焼成パン、ナン、ピタブ レッド、ロティパラタ、フレン チトースト、ペパロニ、イタリ アンソーセージ、パスタソー ス、ピザソース、ベシャメルソ ース、まんじゅう、タルト、チ ョコブラウニー、チーズケー キ、アップルパイ	各1社
鶏竜田揚げ	2社		
いか唐揚げ	2社		
えびカツ	2社		
いかフライ、オニオンリング フライ、フライなす、えび天 ぷら、天ぷら、チキンカツ、 揚げえび、魚唐揚げ、れんこんは さみ揚げ、串カツ、ヒレカツ、 ミルフィーユカツ、シュリン プポジション	各1社		

(注)このほか、「水産フライ類」「点心類」等と記入し、具体的な品目名を記入して
いない社もあるので、上表の品目および取扱社数がすべてではない。

生産国別輸入高

生産国	数 量	金 額	取扱社数
中 国	1 2 8, 3 7 3 トン	5 6 3 億 7 千万円	2 4
タ イ	8 7, 9 1 2 トン	4 4 5 億 7 千万円	1 7
ベ ト ナ ム	8, 2 9 4 トン	5 4 億 3 千万円	1 1
インドネシア	4, 4 4 0 トン	3 3 億 9 千万円	6
ア メ リ カ	(6 カ国およびその他 計) 3, 2 0 5 トン	(同左) 1 4 億 0 千万円	3
ニュージーランド			1
韓 国			1
カ ナ ダ			2
ベルギー			1
シンガポール そ の 他			1 4
合 計	2 3 2, 2 2 4 トン	1, 1 1 1 億 6 千万円	2 9

(注) 1. 「その他」は、国名・国数等、詳細不明。

2. 複数の国の製品を取扱っている社が多いので、国別の取扱社数の合計と合計欄の取扱社数は一致しない。

3. 取扱社数が少ない国については、国別の数字を示すと企業別の数字を推測できる場合があるので、6カ国およびその他を合計した数字を示した。

生産国別品目

生産国	品 目 (順 不 同)
中 国	白身魚フライ、あじフライ、いかフライ、いか唐揚、鶏唐揚、かき揚、天ぷら、れんこんはさみ揚、トンカツ、串カツ、ヒレカツ、チキンカツ、春巻、たこ焼、お好み焼、煮あなご、焼魚、ロールキャベツ、巾着、湯葉、ハンバーグ、中華丼の具、豚すき丼の具、豚生姜焼、かに玉、アスパラベーコン巻、豚角煮、焼鳥、つくね、北京ダック、カップ入り惣菜、キムチ、飲茶、焼成パン、ナン、ピザ、まんじゅう、タルト
タ イ	あじフライ、えびフライ、かき揚、唐揚、鶏竜田揚、トンカツ、えびカツ、ミルフィーユカツ、グリルチキン、酢豚、パスタソース、たこ焼、シュリンプポーション、飲茶
ベ ト ナ ム	えびフライ、えびカツ、揚えび、たこ唐揚、蝦餃、たこ焼、お好み焼、飲茶
インドネシア	えびフライ、えび天ぷら、えびカツ、フライなす、グリルドミックスベジタブル、
韓 国	ギョウザ
ア メ リ カ	オニオンリングフライ、フレンチトースト、ピタブレッド、ペパロニ、イタリアンソーセージ、ピザソース、チョコブラウニー、チーズケーキ
ニュージーランド	白身魚フライ
カ ナ ダ	ベシャメルソース、アップルパイ、ピザ
ベルギー	ポテト製品
シンガポール	ロティパラタ
そ の 他	水産フライ

《平成9年～20年の推移》

社団法人日本冷凍食品協会がこれまでに実施した、平成9～19年の調理冷凍食品輸入高調査の結果と、今回の調査の結果を合わせて、平成9～20年の調理冷凍食品輸入高の推移を見ると、以下のとおりである。

平成9～20年調理冷凍食品輸入高の推移

年	数 量 (対前年比)	金 額 (対前年比)
9	85,205トン	406億2千万円
10	94,178トン (110.5%)	435億2千万円 (107.1%)
11	99,427トン (105.6%)	460億6千万円 (105.8%)
12	127,748トン (128.5%)	532億3千万円 (115.6%)
13	160,868トン (125.9%)	681億5千万円 (128.0%)
14	193,313トン (120.2%)	847億1千万円 (124.3%)
15	222,825トン (115.3%)	923億8千万円 (109.1%)
16	259,433トン (116.4%)	1,140億3千万円 (123.4%)
17	291,098トン (112.2%)	1,318億0千万円 (115.6%)
18	315,436トン (108.4%)	1,400億4千万円 (106.3%)
19	319,796トン (101.4%)	1,459億4千万円 (104.2%)
20	232,224トン (72.6%)	1,111億6千万円 (76.2%)

生産国別輸入高の推移

《数 量》

単位：トン、()内は対前年比

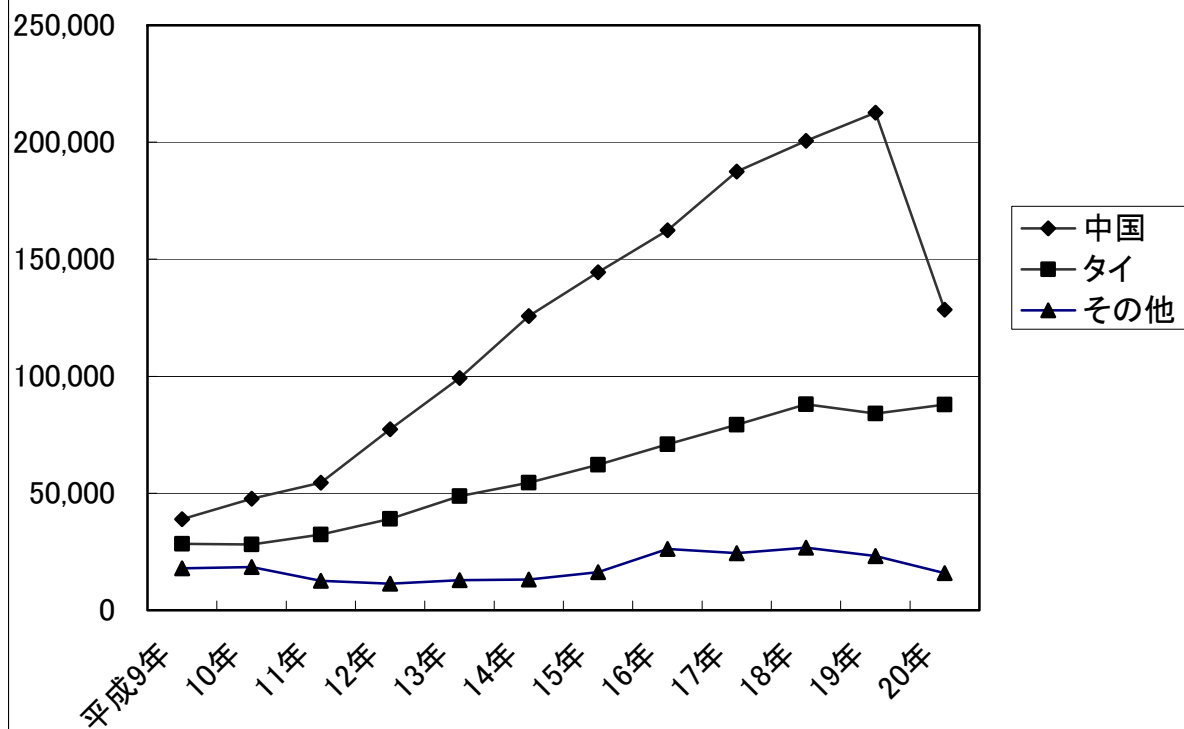
年	中 国	タ イ	そ の 他
9	38,909	28,308	17,988
10	47,669 (122.5%)	28,022 (99.0%)	18,487 (102.8%)
11	54,511 (114.4%)	32,368 (115.5%)	12,548 (67.9%)
12	77,333 (141.9%)	39,085 (120.8%)	11,330 (90.3%)
13	99,237 (128.3%)	48,761 (124.8%)	12,870 (113.6%)
14	125,750 (126.7%)	54,485 (111.7%)	13,078 (101.6%)
15	144,430 (114.9%)	62,102 (114.0%)	16,293 (124.6%)
16	162,401 (112.4%)	70,912 (114.2%)	26,120 (160.3%)
17	187,455 (115.4%)	79,329 (111.9%)	24,314 (93.1%)
18	200,634 (107.0%)	88,041 (111.0%)	26,761 (110.1%)
19	212,590 (106.0%)	84,055 (95.5%)	23,151 (86.5%)
20	128,373 (60.4%)	87,912 (104.6%)	15,939 (68.8%)

《金額》

単位：百万円（）内は対前年比

年	中 国	タ イ	そ の 他
9	14,160	18,007	8,450
10	18,063 (127.6%)	19,961 (110.9%)	5,491 (65.0%)
11	20,951 (116.0%)	17,773 (89.0%)	7,336 (133.6%)
12	27,557 (131.5%)	18,751 (105.5%)	6,920 (94.3%)
13	37,475 (136.0%)	22,617 (120.6%)	8,059 (116.5%)
14	48,519 (129.5%)	26,838 (118.7%)	9,353 (116.1%)
15	53,277 (109.8%)	28,881 (107.6%)	10,226 (109.3%)
16	61,745 (115.9%)	35,966 (124.5%)	16,323 (159.6%)
17	76,798 (124.4%)	38,242 (106.3%)	16,764 (102.7%)
18	81,207 (105.7%)	41,588 (108.7%)	17,247 (102.9%)
19	90,507 (111.5%)	40,128 (96.5%)	15,300 (88.7%)
20	56,368 (62.2%)	44,568 (111.1%)	10,221 (66.8%)

生産国別調理冷凍食品輸入数量(単位:トン)



平成10～20年冷凍食品小分類品目別生産高の推移(数量)

品目	年	生産数量 (単位:トン)										
		平成10年 (1998)	11年 (1999)	12年 (2000)	13年 (2001)	14年 (2002)	15年 (2003)	16年 (2004)	17年 (2005)	18年 (2006)	19年 (2007)	20年 (2008)
水産物	魚類	32,817	33,831	35,615	39,995	45,149	33,489	24,141	22,454	18,581	17,053	16,611
	えび類	17,859	18,730	19,309	18,072	17,735	12,349	13,609	14,470	12,899	12,393	11,314
	かに類	3,206	3,795	4,008	3,410	3,879	3,839	2,917	2,685	1,662	1,951	1,307
	いか・たこ類	22,667	20,039	18,272	18,577	16,064	15,351	12,311	11,669	8,876	9,652	11,449
	貝類	17,433	18,537	19,778	14,157	13,198	14,924	16,482	13,646	13,070	12,224	8,549
	その他の水産物	6,669	6,120	6,718	7,750	6,641	4,060	5,323	6,267	9,546	10,843	13,828
	小計	100,651	101,052	103,700	101,961	102,666	84,012	74,783	71,191	64,634	64,116	63,058
農産物	さといも	1,758	1,812	2,086	1,881	1,197	1,654	1,527	1,586	1,158	755	942
	にんじん	5,658	5,840	5,674	5,511	5,819	6,164	4,199	5,700	6,663	8,355	9,920
	軸付コーン	4,794	5,103	4,962	3,909	3,181	4,052	4,260	3,852	3,480	3,668	4,538
	カーネルコーン	5,019	5,558	6,117	6,528	8,054	8,702	8,341	7,618	6,718	8,621	10,544
	かぼちゃ	11,717	12,487	12,955	10,669	12,033	14,271	13,685	14,694	15,983	15,826	14,726
	フレンチフライポテト	10,185	9,179	8,860	7,888	6,527	6,855	8,375	8,687	7,354	7,585	7,611
	その他のばれいしょ	21,805	22,301	23,020	21,952	21,648	22,239	19,020	18,945	21,089	21,350	24,958
	ほうれん草	5,348	5,798	5,470	3,536	4,376	7,342	7,096	7,689	8,817	8,042	10,080
	その他の野菜	20,624	22,304	23,290	21,137	26,704	26,608	23,397	23,573	26,108	23,751	21,431
	果実類	2,986	1,623	2,320	2,232	2,551	2,212	2,789	2,564	2,153	2,694	1,845
	小計	89,894	92,005	94,754	85,243	92,090	100,099	92,689	94,908	99,523	100,647	106,595
畜産物	家禽肉	6,982	7,280	7,438	7,113	7,745	3,665	4,126	4,075	4,773	4,436	4,027
	畜肉	16,580	14,082	13,658	11,701	7,157	5,708	5,337	5,341	5,794	5,826	2,665
	小計	23,562	21,362	21,096	18,814	14,902	9,373	9,463	9,416	10,567	10,262	6,692
フライ類	えびフライ	10,902	11,350	11,029	8,877	8,101	7,101	6,882	5,403	4,508	3,891	4,036
	いかフライ	7,919	7,043	7,605	7,067	7,239	5,657	4,650	4,861	4,648	5,106	5,356
	かきフライ	10,809	12,400	13,401	11,978	13,642	12,494	14,793	10,331	10,770	8,726	9,451
	魚フライ	27,077	22,527	20,747	18,196	19,725	18,462	17,017	17,587	16,042	15,412	13,819
	コロツケ	166,917	164,408	156,361	145,191	145,519	153,970	164,892	161,152	158,256	155,050	169,952
	カツ	71,193	72,845	72,217	65,202	67,205	67,421	66,898	80,920	83,016	78,932	68,076
	鳥唐揚									23,467	21,941	23,459
その他のフライ・ てんぷら・あげもの	137,251	128,949	111,440	113,850	96,634	116,978	102,200	100,307	69,560	72,986	74,176	
	小計	432,068	419,522	392,800	370,361	358,065	382,083	377,332	380,561	370,267	362,044	368,325
フライ以外の調理食品	ハンバーグ	55,977	54,093	56,509	51,660	51,916	59,195	56,713	66,591	64,510	73,217	63,809
	ミートボール	35,559	35,720	35,838	35,596	33,324	30,897	29,409	31,080	31,844	32,482	36,554
	シュウマイ	32,057	31,431	33,883	33,966	35,269	35,027	45,044	41,055	36,999	36,037	33,473
	ギョウザ	22,160	23,969	25,027	24,651	27,237	33,709	30,276	36,041	40,529	41,473	33,170
	春巻	22,950	21,747	22,278	20,979	22,919	19,591	21,582	22,498	23,051	23,200	26,548
	ピザ	16,500	14,038	14,984	16,524	17,628	19,199	22,229	23,629	24,820	23,858	20,700
	中華まんじゅう	10,512	12,261	12,864	12,572	12,206	12,082	13,392	16,516	12,519	12,533	9,855
	ピラフ・炒飯類	97,167	105,566	106,971	115,160	108,834	100,611	104,064	107,657	114,222	118,496	117,423
	おにぎり	20,919	25,743	24,416	25,136	22,789	18,949	20,276	21,339	22,070	21,267	18,004
	その他の米飯類 (米飯類小計)	(134,421)	(148,542)	(149,352)	(161,309)	(154,392)	(137,231)	(146,723)	(144,699)	(159,099)	(164,647)	(156,175)
うどん	105,714	109,023	111,005	112,472	120,127	140,771	144,543	128,929	154,433	144,382	135,371	
その他のめん類 (めん類小計)	(171,986)	(190,307)	(189,817)	(209,873)	(216,072)	(247,150)	(256,075)	(236,988)	(272,519)	(256,493)	(239,481)	
パン・パン生地	36,227	29,405	32,272	34,151	30,963	26,577	25,433	23,639	22,831	24,754	14,407	
卵製品	40,092	38,729	39,844	38,736	38,443	31,295	34,626	33,969	33,094	31,649	30,795	
グラタン	25,838	28,880	30,380	28,002	27,849	30,291	35,469	36,193	31,213	30,787	33,139	
シチュー・スープ・ ソース類	17,061	19,334	20,542	19,353	17,534	14,882	14,008	16,445	17,254	15,594	12,925	
たこ焼・お好み焼	167,468	176,826	178,239	195,031	191,208	176,857	186,458	195,207	30,389	29,964	27,056	
その他の調理食品									139,723	141,779	124,063	
	小計	788,808	825,282	841,829	882,403	876,960	873,983	917,437	924,550	940,394	938,467	862,150
調理食品合計	1,220,876	1,244,804	1,234,629	1,252,764	1,235,025	1,256,066	1,294,769	1,305,111	1,310,661	1,300,511	1,230,475	
菓子類	53,927	45,739	44,521	49,320	40,643	47,140	54,921	58,383	59,819	52,028	64,576	
合計	1,488,910	1,504,962	1,498,700	1,508,102	1,485,326	1,496,690	1,526,625	1,539,009	1,545,204	1,527,564	1,471,396	

平成10～20年冷凍食品小分類品目別生産高の推移(金額)

品目	年	生産金額 (単位:百万円)										
		平成10年 (1998)	11年 (1999)	12年 (2000)	13年 (2001)	14年 (2002)	15年 (2003)	16年 (2004)	17年 (2005)	18年 (2006)	19年 (2007)	20年 (2008)
水産物	魚類	28,719	27,810	28,318	32,619	37,084	33,639	20,948	20,156	16,035	14,930	15,268
	えび類	15,647	14,818	15,881	16,379	15,892	11,004	12,611	12,564	11,158	10,670	9,051
	かに類	4,508	5,130	6,042	4,568	4,431	5,480	4,395	4,151	2,759	3,342	2,121
	いか・たこ類	17,660	15,152	12,582	12,887	10,004	9,562	7,665	7,223	5,370	6,411	7,912
	貝類	14,728	15,643	17,256	13,029	11,177	11,241	13,687	12,963	13,606	11,572	7,989
	その他の水産物	6,598	6,455	6,741	7,230	5,619	3,574	5,660	6,328	8,525	10,447	12,782
	小計	87,860	85,008	86,820	86,712	84,207	74,500	64,966	63,385	57,453	57,372	55,123
農産物	さといも	614	637	753	681	445	670	675	687	541	348	507
	にんじん	864	889	888	815	814	895	753	976	1,088	1,405	1,344
	軸付コーン	1,069	1,215	1,260	824	758	979	927	865	814	813	1,070
	カーネルコーン	1,200	1,273	1,479	1,554	1,926	2,128	2,005	1,934	1,606	1,926	2,806
	かぼちゃ	3,108	3,169	3,204	2,572	3,013	3,619	3,630	3,940	4,299	3,798	3,719
	フレンチフライポテト	1,813	1,704	1,640	1,464	1,203	1,281	1,559	1,782	1,471	1,507	1,562
	その他のばれいしょ	3,412	3,378	3,480	3,391	3,225	3,204	2,818	2,947	3,269	3,269	4,795
	ほうれん草	1,576	1,601	1,620	1,101	1,501	2,531	2,607	2,567	3,104	2,545	3,473
	その他の野菜	8,236	8,557	9,141	8,337	10,032	10,512	10,047	10,043	10,073	9,401	9,094
	果実類	1,192	550	1,490	1,244	1,487	796	1,278	1,214	1,192	1,364	1,232
	小計	23,084	22,973	24,955	21,983	24,404	26,615	26,299	26,955	27,457	26,376	29,602
畜産物	家禽肉	4,620	4,741	4,307	4,057	2,312	1,436	1,969	1,844	2,740	2,703	2,011
	畜肉	11,455	10,115	8,948	7,178	4,089	3,643	3,237	3,521	4,079	3,550	1,865
	小計	16,075	14,856	13,255	11,235	6,401	5,079	5,206	5,365	6,819	6,253	3,876
フライ類	えびフライ	19,800	20,236	15,646	12,956	12,216	10,132	7,216	5,571	5,501	4,571	4,388
	いかフライ	6,117	5,183	4,760	4,776	4,369	3,373	2,732	3,616	3,165	3,227	3,906
	かきフライ	8,112	9,212	9,999	9,469	11,186	9,320	8,738	7,574	7,679	6,043	6,789
	魚フライ	13,521	13,038	11,683	10,137	10,797	10,877	9,689	9,550	9,016	8,485	7,490
	コロツケ	54,959	54,901	47,063	45,029	43,256	45,629	48,140	45,204	45,261	45,098	50,211
	カツ	38,874	42,688	42,102	36,245	36,813	36,676	34,054	39,243	39,691	37,698	38,165
	鳥唐揚	85,117	77,155	67,595	71,336	56,173	66,317	58,206	59,541	12,698	12,198	14,682
その他のフライ・てんぷら・あげもの									37,980	40,219	45,536	
	小計	226,500	222,413	198,848	189,948	174,810	182,324	168,775	170,299	160,991	157,539	171,167
フライ以外の調理食品	ハンバーグ	28,241	27,288	29,725	25,042	25,578	29,384	27,972	31,482	30,642	35,742	33,242
	ミートボール	18,497	17,757	17,954	17,724	15,762	14,434	13,409	15,069	15,667	15,353	15,672
	シュウマイ	14,750	13,437	14,438	15,997	15,930	15,761	19,358	16,564	16,983	17,352	19,358
	ギョウザ	10,516	10,511	11,648	12,186	13,325	14,929	11,960	14,758	18,643	20,123	18,785
	春巻	11,972	11,206	12,109	11,569	12,514	9,655	9,944	9,486	9,474	9,245	11,268
	ピザ	13,212	11,270	12,248	13,414	14,449	13,941	14,510	12,155	11,988	11,646	10,961
	中華まんじゅう	4,115	4,852	4,887	4,791	4,543	4,379	5,194	5,909	5,158	5,050	4,402
	ピラフ・炒飯類	36,714	38,623	38,226	41,282	38,181	34,744	37,752	36,568	38,950	40,428	39,870
	おにぎり	9,250	11,109	10,729	10,619	8,764	6,790	6,857	6,846	7,151	6,474	5,778
	その他の米飯類 (米飯類小計)	(54,434)	(59,442)	(58,715)	(61,937)	(57,927)	(49,931)	(53,559)	(50,448)	(55,840)	(57,464)	(53,879)
調理食品	うどん	21,594	21,616	21,025	21,391	22,933	25,380	25,739	24,153	29,651	27,241	22,309
	その他のめん類 (めん類小計)	(41,004)	(48,188)	(45,053)	(50,765)	(51,920)	(54,833)	(56,892)	(55,968)	(63,542)	(62,338)	(56,619)
	パン・パン生地	15,562	14,006	16,644	16,820	13,726	10,009	8,179	7,524	7,215	8,365	6,541
	卵製品	18,803	18,051	18,445	17,087	16,682	13,991	14,225	14,887	14,495	14,171	13,546
グラタン	14,267	15,794	17,151	15,471	15,855	16,252	19,028	19,361	14,171	14,253	18,105	
シチュー・スープ・ソース類	9,752	10,620	11,211	9,615	9,103	7,015	7,255	8,840	9,645	9,265	8,168	
たこ焼・お好み焼	110,398	114,080	117,440	125,174	119,793	110,239	114,278	109,995	13,827	13,403	10,787	
その他の調理食品									91,938	92,018	88,274	
	小計	365,523	376,502	387,668	397,592	387,107	364,753	375,763	372,446	379,228	385,788	369,607
調理食品合計		592,023	598,915	586,516	587,540	561,917	547,077	544,538	542,745	540,219	543,327	540,774
菓子類		28,472	28,112	26,181	27,704	28,070	26,191	32,023	30,705	33,618	32,913	36,837
合計		747,514	749,864	737,727	735,174	704,999	679,462	673,032	669,155	665,566	666,241	666,212