

平成19年（1～12月）の冷凍食品生産高・消費高について

社団法人 日本冷凍食品協会

1. 生産高

社団法人日本冷凍食品協会調べによる平成19年（1～12月）のわが国の冷凍食品国内生産量は、1,527,564トン（対前年比98.9%）、生産金額（工場出荷金額）は6,662億円（対前年比100.1%）であった。

数量は平成12年、14年に次いで統計開始以来3回目の減少を記録した。一方、平成12年から7年連続で減少していた金額は、わずかではあるが前年を上回った。

2. 消費量

当協会の統計では、「冷凍食品国内生産量」と「冷凍野菜輸入量」と「調理冷凍食品輸入量」の合計を冷凍食品の「消費量」としている。

平成19年（1～12月）のわが国の冷凍食品消費量は、上記の国内生産量1,527,564トンに、財務省貿易統計による冷凍野菜輸入量821,128トン（対前年比98.7%）と、当協会会員の中で輸入調理冷凍食品を取扱っている社を対象に行っている調理冷凍食品輸入高調査の結果に基づく調理冷凍食品輸入量319,796トン（対前年比101.4%）を加えた2,668,488トン（対前年比99.1%）で、これを総人口（127,771千人）で割った国民1人当りの年間消費量は、20.9キログラム（対前年比99.1%）であった。

冷凍食品の消費量が前年比で減少したのは、これまでに昭和50年と平成14年の2回あり、今回で3回目となる。

なお、消費量のうち調理冷凍食品輸入量については、当協会会員だけを対象にした調査の結果に基づく数字であり、会員以外の商社や量販店等が輸入している調理冷凍食品の数量は含まれていない。したがって、実際の「消費量」は上記の267万トンをかなり上回るものと考えられる。

3. 業務用・家庭用別生産高

前述の国内生産量1,527,564トン、生産金額6,662億円を業務用と家庭用に分けると、業務用は数量が983,339トン（対前年比101.0%）、金額が4,246億円（対前年比101.2%）で、数量・金額とも9年連続の減少からようやく脱した。

一方、家庭用は数量が544,225トン（対前年比95.1%）で、平成14年に17年ぶりの減少を記録して以来5年ぶりの減少となった。金額は2,416億円（対前年比98.3%）で、こちらは4年ぶりの減少である。

4. 品目別の生産動向

大分類の品目別では、農産物（1.1%増）だけが増加し、水産物（0.8%減）、畜産物（2.9%減）、調理食品（0.8%減）、菓子類（13.0%減）は、いずれも減少した。調理食品のうち「フライ類」は2.2%減、「フライ類以外の調理食品」は0.2%減であった。

小分類の品目で前年に対する増加量が大きかったのは、ハンバーグ（13.5%、8,707トン増）、ピラフ・炒飯類（3.7%、4,274トン増）などで、逆に減少量が大きかったのは、うどん（6.5%、10,051トン減）、菓子類（13.0%、7,791トン減）、カツ（4.9%、4,084トン減）、コロッケ（2.0%、3,206トン減）などで

あった。

小分類の品目別生産数量における上位 20 品目の順位を見ると、1 位の「コロッケ」から 8 位のシューマイまでの順位は前年どおりであった。平成 18 年には 1 位の「コロッケ」と 2 位の「うどん」の差が約 3,800 トンに縮まり、19 年には逆転があるかと思われたが、その差は約 11,000 トンに広がった。「コロッケ」は、品目別統計が始まった昭和 47 年から一貫して生産数量第 1 位を保っている。

9 位以下には順位の変動が見られ、前年 9 位のミートボールと 10 位の卵製品の順位が入れ替わっているほか、パン・パン生地（16 位→13 位）、かぼちゃ（21 位→19 位）が順位を上げ、ピザ（13 位→14 位）、鶏唐揚（14 位→16 位）、シチュー・スープ・ソース類（19 位→20 位）が順位を下げている。

《この統計速報に関する問い合わせ先》

社団法人 日本冷凍食品協会

〒103-0024 東京都中央区日本橋小舟町 10-6

桂屋第二ビル 6 階

TEL: 03-3667-6671

FAX: 03-3669-2117

担当：会員業務・調査部 種谷信一（たねや しんいち）

平成19年(1~12月)冷凍食品生産高・消費高(速報)

平成20年4月10日
社団法人 日本冷凍食品協会

1. 生産高

	工場数 (企業数)	生産数量 (トン)	生産金額 (百万円)
平成18年	778 (641)	1,545,204	665,566
平成19年	746 (613)	1,527,564	666,241
対前年比	95.9 (95.6)	98.9	100.1

2. 消費高

	生産数量 (トン)	冷凍野菜 輸入数量(トン)	調理冷凍食品 輸入数量(トン)	数量合計(消費量) (トン)	総人口(推計値) (千人)	国民1人当り 消費量 (kg)	生産金額 (百万円)	冷凍野菜 輸入金額(百万円)	調理冷凍食品 輸入金額(百万円)	金額合計 (百万円)
平成18年	1,545,204	831,880	315,436	2,692,520	127,770	21.1	665,566	122,923	140,042	928,531
平成19年	1,527,564	821,128	319,796	2,668,488	127,771	20.9	666,241	125,981	145,935	938,157
対前年比	98.9	98.7	101.4	99.1	100.0	99.1	100.1	102.5	104.2	101.0

3. 業務用・家庭用別生産数量・金額

	生産数量					生産金額				
	業務用 (トン)	家庭用 (トン)	計 (トン)	業務用比率(%)	家庭用比率(%)	業務用(百万円)	家庭用(百万円)	計 (百万円)	業務用比率(%)	家庭用比率(%)
平成18年	973,203	572,001	1,545,204	63.0	37.0	419,729	245,837	665,566	63.1	36.9
平成19年	983,339	544,225	1,527,564	64.4	35.6	424,644	241,597	666,241	63.7	36.3
対前年比	101.0	95.1	98.9			101.2	98.3	100.1		

4. 平成19年品目別生産高 (カッコ内は対前年比:%)

	水産物	農産物	畜産物	調理食品			菓子類	合計
				フライ類	フライ類以外	調理食品計		
《数量》	64,116 (99.2)	100,647 (101.1)	10,262 (97.1)	362,044 (97.8)	938,467 (99.8)	1,300,511 (99.2)	52,028 (87.0)	1,527,564 (98.9)
業務用 (トン)	56,644 (100.5)	82,982 (101.9)	9,581 (111.4)	271,885 (101.1)	519,751 (101.2)	791,636 (101.1)	42,496 (96.5)	983,339 (101.0)
家庭用 (トン)	7,472 (90.2)	17,665 (97.6)	681 (34.6)	90,159 (89.0)	418,716 (98.2)	508,875 (96.4)	9,532 (60.3)	544,225 (95.1)
業務用比率(%)	88.3	82.4	93.4	75.1	55.4	60.9	81.7	64.4
家庭用比率(%)	11.7	17.6	6.6	24.9	44.6	39.1	18.3	35.6
《金額》	57,372 (99.9)	26,376 (96.1)	6,253 (91.7)	157,539 (97.9)	385,788 (101.7)	543,327 (100.6)	32,913 (97.9)	666,241 (100.1)
業務用(百万円)	50,309 (100.1)	20,742 (96.2)	5,700 (106.2)	108,577 (100.3)	211,523 (101.9)	320,100 (101.4)	27,793 (104.0)	424,644 (101.2)
家庭用(百万円)	7,063 (98.0)	5,634 (95.5)	553 (38.1)	48,962 (92.8)	174,265 (101.5)	223,227 (99.5)	5,120 (74.3)	241,597 (98.3)
業務用比率(%)	87.7	78.6	91.2	68.9	54.8	58.9	84.4	63.7
家庭用比率(%)	12.3	21.4	8.8	31.1	45.2	41.1	15.6	36.3

平成19年 冷凍食品品目別生産数量・金額および構成比率・1kg当り金額

品 目		生産数量	数量構成比率	生産金額	金額構成比率	1kg当り金額
		トン	%	百万円	%	円
水産物	魚 類	17,053	1.1	14,930	2.2	876
	え び 類	12,393	0.8	10,670	1.6	861
	か に 類	1,951	0.1	3,342	0.5	1,713
	い か ・ た こ 類	9,652	0.6	6,411	1.0	664
	貝 類	12,224	0.8	11,572	1.7	947
	その他の水産物	10,843	0.7	10,447	1.6	963
	小 計	64,116	4.2	57,372	8.6	895
農産物	さ と い も	755	0.0	348	0.1	461
	に ん じ ん	8,355	0.5	1,405	0.2	168
	軸 付 コ ー ン	3,668	0.2	813	0.1	222
	カーネルコーン	8,621	0.6	1,926	0.3	223
	か ぼ ち ゃ	15,826	1.0	3,798	0.6	240
	フレンチフライポテト	7,585	0.5	1,507	0.2	199
	その他のばれいしょ	21,350	1.4	3,269	0.5	153
	ほ う れ ん 草	8,042	0.5	2,545	0.4	316
	その他の野菜	23,751	1.6	9,401	1.4	396
	果 実 類	2,694	0.2	1,364	0.2	506
小 計	100,647	6.6	26,376	4.0	262	
畜産物	家 禽 肉	4,436	0.3	2,703	0.4	609
	畜 肉	5,826	0.4	3,550	0.5	609
	小 計	10,262	0.7	6,253	0.9	609
フライ類	え び フ ラ イ	3,891	0.3	4,571	0.7	1,175
	い か フ ラ イ	5,106	0.3	3,227	0.5	632
	か き フ ラ イ	8,726	0.6	6,043	0.9	693
	魚 フ ラ イ	15,412	1.0	8,485	1.3	551
	コ ロ ッ ケ	155,050	10.2	45,098	6.8	291
	カ ッ ツ	78,932	5.2	37,698	5.7	478
	鶏 唐 揚	21,941	1.4	12,198	1.8	556
	その他のフライ・てんぷら・あげもの	72,986	4.8	40,219	6.0	551
小 計	362,044	23.7	157,539	23.6	435	
フライ類以外の調理食品	ハ ン パ ー グ	73,217	4.8	35,742	5.4	488
	ミ ー ト ボ ー ル	32,482	2.1	15,353	2.3	473
	シ ュ ウ マ イ	36,037	2.4	17,352	2.6	482
	ギ ョ ウ ザ	41,473	2.7	20,123	3.0	485
	春 巻	23,200	1.5	9,245	1.4	398
	ピ ン ザ	23,858	1.6	11,646	1.7	488
	中華まんじゅう	12,533	0.8	5,050	0.8	403
	ピラフ・炒飯類	118,496	7.8	40,428	6.1	341
	お に ぎ り	21,267	1.4	6,474	1.0	304
	その他の米飯類 (米飯類小計)	24,884 (164,647)	1.6 (10.8)	10,562 (57,464)	1.6 (8.6)	424 (349)
	う ど ん	144,382	9.5	27,241	4.1	189
	その他のめん類 (めん類小計)	112,111 (256,493)	7.3 (16.8)	35,097 (62,338)	5.3 (9.4)	313 (243)
	パン・パン生地	24,754	1.6	8,365	1.3	338
卵 製 品	31,649	2.1	14,171	2.1	448	
グ ラ タ ン	30,787	2.0	14,253	2.1	463	
シチュー・スープ・ソース類	15,594	1.0	9,265	1.4	594	
たこ焼・お好み焼	29,964	2.0	13,403	2.0	447	
その他の調理食品	141,779	9.3	92,018	13.8	649	
小 計	938,467	61.4	385,788	57.9	411	
調理食品合計	1,300,511	85.1	543,327	81.6	418	
菓 子 類	52,028	3.4	32,913	4.9	633	
合 計	1,527,564	100.0	666,241	100.0	436	

(注) 構成比率は、四捨五入の関係で、各欄の合計と小計欄および合計欄の数字が一致しない場合がある。

平成18年・19年 冷凍食品品目別生産数量、生産金額比較

品 目		生 産 数 量			生 産 金 額		
		平成18年	平成19年	対前年比	平成18年	平成19年	対前年比
		トン	トン	%	百万円	百万円	%
水産物	魚 類	18,581	17,053	91.8	16,035	14,930	93.1
	え び 類	12,899	12,393	96.1	11,158	10,670	95.6
	か に 類	1,662	1,951	117.4	2,759	3,342	121.1
	い か ・ た こ 類	8,876	9,652	108.7	5,370	6,411	119.4
	貝 類	13,070	12,224	93.5	13,606	11,572	85.1
	その他の水産物	9,546	10,843	113.6	8,525	10,447	122.5
	小 計	64,634	64,116	99.2	57,453	57,372	99.9
農産物	さ と い も	1,158	755	65.2	541	348	64.3
	に ん じ ん	6,663	8,355	125.4	1,088	1,405	129.1
	軸 付 コ ー ン	3,480	3,668	105.4	814	813	99.9
	カーネルコーン	6,718	8,621	128.3	1,606	1,926	119.9
	か ぼ ち ゃ	15,983	15,826	99.0	4,299	3,798	88.3
	フレンチフライポテト	7,354	7,585	103.1	1,471	1,507	102.4
	その他のばれいしょ	21,089	21,350	101.2	3,269	3,269	100.0
	ほ う れ ん 草	8,817	8,042	91.2	3,104	2,545	82.0
	その他の野菜	26,108	23,751	91.0	10,073	9,401	93.3
	果 実 類	2,153	2,694	125.1	1,192	1,364	114.4
小 計	99,523	100,647	101.1	27,457	26,376	96.1	
畜産物	家 禽 肉	4,773	4,436	92.9	2,740	2,703	98.6
	畜 肉	5,794	5,826	100.6	4,079	3,550	87.0
	小 計	10,567	10,262	97.1	6,819	6,253	91.7
フライ類	え び フ ラ イ	4,508	3,891	86.3	5,501	4,571	83.1
	い か フ ラ イ	4,648	5,106	109.9	3,165	3,227	102.0
	か き フ ラ イ	10,770	8,726	81.0	7,679	6,043	78.7
	魚 フ ラ イ	16,042	15,412	96.1	9,016	8,485	94.1
	コ ロ ッ ケ	158,256	155,050	98.0	45,261	45,098	99.6
	カ ッ ツ	83,016	78,932	95.1	39,691	37,698	95.0
	鶏 唐 揚	23,467	21,941	93.5	12,698	12,198	96.1
	その他のフライ・てんぶら・あげもの	69,560	72,986	104.9	37,980	40,219	105.9
小 計	370,267	362,044	97.8	160,991	157,539	97.9	
フライ類以外の調理食品	ハ ン バ ー グ	64,510	73,217	113.5	30,642	35,742	116.6
	ミ ー ト ボ ー ル	31,844	32,482	102.0	15,667	15,353	98.0
	シ ュ ウ マ イ	36,999	36,037	97.4	16,983	17,352	102.2
	ギ ョ ウ ザ	40,529	41,473	102.3	18,643	20,123	107.9
	春 巻	23,051	23,200	100.6	9,474	9,245	97.6
	ピ ザ	24,820	23,858	96.1	11,988	11,646	97.1
	中華まんじゅう	12,519	12,533	100.1	5,158	5,050	97.9
	ピラフ・炒飯類	114,222	118,496	103.7	38,950	40,428	103.8
	お に ぎ り	22,070	21,267	96.4	7,151	6,474	90.5
	その他の米飯類 (米飯類小計)	22,807 (159,099)	24,884 (164,647)	109.1 (103.5)	9,739 (55,840)	10,562 (57,464)	108.5 (102.9)
	う ど ん	154,433	144,382	93.5	29,651	27,241	91.9
	その他のめん類 (めん類小計)	118,086 (272,519)	112,111 (256,493)	94.9 (94.1)	33,891 (63,542)	35,097 (62,338)	103.6 (98.1)
	パン・パン生地	22,831	24,754	108.4	7,215	8,365	115.9
	卵 製 品	33,094	31,649	95.6	14,495	14,171	97.8
	グ ラ タ ン	31,213	30,787	98.6	14,171	14,253	100.6
シチュー・スープ・ソース類	17,254	15,594	90.4	9,645	9,265	96.1	
たこ焼・お好み焼	30,389	29,964	98.6	13,827	13,403	96.9	
その他の調理食品	139,723	141,779	101.5	91,938	92,018	100.1	
小 計	940,394	938,467	99.8	379,228	385,788	101.7	
調 理 食 品 合 計	1,310,661	1,300,511	99.2	540,219	543,327	100.6	
菓 子 類	59,819	52,028	87.0	33,618	32,913	97.9	
合 計	1,545,204	1,527,564	98.9	665,566	666,241	100.1	

生産数量上位20品目の最近5カ年の推移

順位	平成15年	平成16年	平成17年	平成18年	平成19年			順位
					品目	生産数量(トン)	構成比(%)	
1	コ ロ ッ ケ	コ ロ ッ ケ	コ ロ ッ ケ	コ ロ ッ ケ	コ ロ ッ ケ	155,050	10.2	1
2	う ど ん	う ど ん	う ど ん	う ど ん	う ど ん	144,382	9.5	2
3	ピ ラ フ ・ 炒 飯 類	ピ ラ フ ・ 炒 飯 類	ピ ラ フ ・ 炒 飯 類	ピ ラ フ ・ 炒 飯 類	ピ ラ フ ・ 炒 飯 類	118,496	7.8	3
4	カ ツ	カ ツ	カ ツ	カ ツ	カ ツ	78,932	5.2	4
5	ハ ン バ ー グ	ハ ン バ ー グ	ハ ン バ ー グ	ハ ン バ ー グ	ハ ン バ ー グ	73,217	4.8	5
6	菓 子 類	菓 子 類	菓 子 類	菓 子 類	菓 子 類	52,028	3.4	6
7	シ ュ ウ マ イ	シ ュ ウ マ イ	シ ュ ウ マ イ	ギ ヨ ウ ザ	ギ ヨ ウ ザ	41,473	2.7	7
8	ギ ヨ ウ ザ	グ ラ タ ン	グ ラ タ ン	シ ュ ウ マ イ	シ ュ ウ マ イ	36,037	2.4	8
9	魚 類	卵 製 品	ギ ヨ ウ ザ	卵 製 品	ミ ー ト ボ ー ル	32,482	2.1	9
10	卵 製 品	ギ ヨ ウ ザ	卵 製 品	ミ ー ト ボ ー ル	卵 製 品	31,649	2.1	10
11	ミ ー ト ボ ー ル	ミ ー ト ボ ー ル	ミ ー ト ボ ー ル	グ ラ タ ン	グ ラ タ ン	30,787	2.0	11
12	グ ラ タ ン	パ ン ・ パ ン 生 地	パ ン ・ パ ン 生 地	た こ 焼 ・ お 好 み 焼	た こ 焼 ・ お 好 み 焼	29,964	2.0	12
13	パ ン ・ パ ン 生 地	魚 類	ピ ザ	ピ ザ	パ ン ・ パ ン 生 地	24,754	1.6	13
14	春 巻	ピ ザ	春 巻	鶏 唐 揚	ピ ザ	23,858	1.6	14
15	ピ ザ	春 巻	魚 類	春 巻	春 巻	23,200	1.5	15
16	お に ぎ り	お に ぎ り	お に ぎ り	パ ン ・ パ ン 生 地	鶏 唐 揚	21,941	1.4	16
17	魚 フ ラ イ	魚 フ ラ イ	魚 フ ラ イ	お に ぎ り	お に ぎ り	21,267	1.4	17
18	い か ・ た こ 類	貝 類	中 華 ま ん じ ゅ う	魚 類	魚 類	17,053	1.1	18
19	貝 類	か き フ ラ イ	シ チ ュ ー ・ ス ー プ ・ ソ ー ス 類	シ チ ュ ー ・ ス ー プ ・ ソ ー ス 類	か ぼ ち ゃ	15,826	1.0	19
20	シ チ ュ ー ・ ス ー プ ・ ソ ー ス 類	シ チ ュ ー ・ ス ー プ ・ ソ ー ス 類	か ぼ ち ゃ	魚 フ ラ イ	シ チ ュ ー ・ ス ー プ ・ ソ ー ス 類	15,594	1.0	20

(注) 「その他……」は順位から除外した。「たこ焼・お好み焼」と「鶏唐揚」は、平成18年に新設(「その他……」から分離)した品目

平成19年(1~12月)冷凍野菜品目別・国別輸入高

(単位 数量:トン 金額:百万円 対前年比:%)

品目 輸出国名	ポテト		豆 類								ほうれん草		コーン		さといも		ブロッコリー		混合野菜		その他		合計			
	数量	金額	えんどう		いんげん		えだまめ		その他の豆		数量	金額	数量	金額	数量	金額	数量	金額	数量	金額	数量	金額	数量	金額	数量	金額
			数量	金額	数量	金額	数量	金額	数量	金額																
1 中国	12,997	1,548	6,347	1,043	19,147	2,263	25,325	4,376	13,050	1,864	18,825	2,677	795	173	45,490	5,671	14,887	2,016	15,820	3,392	195,389	36,224	368,073	(97.2)	61,248	1
2 アメリカ	240,664	28,316	3,924	579	939	139			83	14.0			31,310	4,884			9	2	8,763	1,444	3,543	690	289,235	(101.3)	36,069	2
3 カナダ	39,419	4,583											24	3							40	11	39,483	(93.0)	4,598	3
4 タイ	22	14	64	23	7,695	1,106	11,018	2,307	2	2	210	38	5,384	721					148	26	9,655	2,924	34,200	(100.2)	7,161	4
5 ニュージーランド	4,935	552	5,236	663	84	12							9,937	1,536					4,679	680	2,372	546	27,243	(98.9)	3,989	5
6 台湾					18	2	19,462	4,201	16	3	1,508	284			11	5	7	1	2	0.5	101	63	21,125	(86.4)	4,559	6
7 ベトナム	168	21	17	3	31	4	250	41	22	8	2,925	440	60	8	24	3	20	3	84	13	4,228	856	7,829	(93.1)	1,401	7
8 エクアドル	1	0.3															6,524	1,373			381	81	6,907	(107.2)	1,454	8
9 インドネシア	52	6					2,985	548	49	42	595	73			11	0.5					2,414	547	6,105	(96.3)	1,216	9
10 ベルギー	5,217	640			2	0.5					13	2							10	2	256	53	5,499	(145.0)	698	10
11 メキシコ																	1,844	383	80	16	723	133	2,647	(88.5)	532	11
12 ドイツ	2,548	415																					2,548	(105.2)	415	12
13 チリ									194	38	112	27									2,200	587	2,506	(126.0)	652	13
14 エジプト	1,118	107																			956	70	2,073	(308.4)	177	14
15 イタリア	299	78	8	3					7	2	6	1							39	10	1,193	458	1,551	(179.8)	553	15
16 オランダ	543	112																			483	140	1,026	(75.3)	252	16
17 ペルー	2	0.5											9	3			10	3			597	267	617	(115.0)	274	17
18 グアテマラ																	487	99					487	(59.1)	99	18
19 トルコ																					459	68	459	(100.1)	68	19
20 ポルトガル																					347	72	347	(92.8)	72	20
21 コロンビア	319	91																					319	(80.0)	91	21
22 フランス	47	16	16	6	13	4			2	0.9	16	4							55	13	129	140	278	(87.7)	184	22
23 スウェーデン																			144	49	29	11	173	(160.7)	61	23
24 韓国																					160	57	160	(80.3)	57	24
25 オーストラリア																					157	41	157	(67.0)	41	25
26 スペイン					39	12															6	11	46	(54.4)	22	26
27 フィリピン															10	2					11	3	20	(18.5)	5	27
28 リトアニア																					4	13	4	(184.3)	13	28
29 ロシア																					4	12	4	(82.0)	12	29
30 アラブ首長国連邦																					3	2	3	(71.0)	2	30
31 ノルウェー																					2	0.7	2	(80.0)	0.7	31
32 ブルガリア																					0.9	3	0.9	(44.9)	3	32
33 ウクライナ																					0.8	3	0.8	(840.0)	3	33
計	308,351	36,500	15,612	2,319	27,968	3,543	59,040	11,473	13,425	1,975	24,212	3,546	47,518	7,329	45,546	5,681	23,788	3,881	29,824	5,647	225,843	44,089	821,128	トン	125,981	百万円
対前年比	102.3	108.5	93.8	98.6	93.9	96.6	88.3	91.5	90.0	95.7	112.2	113.3	101.4	104.7	88.5	89.1	95.2	98.8	89.2	93.0	100.8	104.5	98.7	%	102.5	%
貿易統計品目番号	0710.10-000 2004.10-100 2004.10-210 2004.10-220		0710.21-000		0710.22-000		0710.29-010		0710.29-090 2004.90-212		0710.30-000		0710.40-000 2004.90-230		0714.90-110 2008.99-228		0710.80-010		0710.90-100 0710.90-200		0710.80-030 ごぼう 0710.80-090 その他の野菜 0714.20-100 かんしょ 2004.90-120 調製加糖野菜 2004.90-211 アスパラガス 2004.90-220 たけのこ 2004.90-299 その他の調製野菜	8,045 トン 143,758 トン 1,978 トン 2,642 トン 59 トン 511 トン 68,850 トン	1,031 百万円 21,804 百万円 270 百万円 1,013 百万円 29 百万円 247 百万円 19,694 百万円			

資料: 日本貿易統計(財務省)

(注1) 四捨五入の関係で、各欄の計と合計欄の数字が一致しない場合がある。

(注2) 0.95未満は、小数点以下第1位まで表示している。

社団法人日本冷凍食品協会会員社の

平成19年(1~12月)調理冷凍食品輸入高調査結果

社団法人 日本冷凍食品協会

(注)

この調査は、社団法人日本冷凍食品協会会員社のうち、輸入調理冷凍食品を取扱っている
と推察された31社のみを対象にしたものです。

調理冷凍食品の輸入は、協会会員以外にも、商社、スーパー、通信販売業者等、多くの企
業が行っているものと思われます。

従って、以下に示す調査結果は、わが国の調理冷凍食品輸入の全体の状況を示すものでは
ありません。

1. 調査対象 これまでの調査および専門紙の報道等から、輸入調理冷凍食品を取扱って
いると推察された当協会会員企業

31社 (回答社数31社、回収率100%)

2. 調査時期 平成20年1~3月にアンケート調査

3. 調査結果

問1. 貴社では輸入調理冷凍食品を取扱っていますか?

ア. 取扱っている 31社

イ. 取扱っていない 0社

問2. どのような形で輸入調理冷凍食品を取扱っていますか? (複数回答)

ア. 海外生産拠点(子会社、合弁会社、業務提携先等)で日本向け
に生産した調理冷凍食品を輸入し、販売している。 27社

イ. 外国メーカーが自国市場向けに開発した調理冷凍食品(日本向
に仕様変更したものを含む)を輸入し、販売している。 5社

ウ. 商社等が輸入した調理冷凍食品を購入し、販売している。 19社

エ. その他 0社

問3. 平成19年(1~12月)の調理冷凍食品輸入高

品目別輸入高(31社の合計)

品目	数量	金額
フライ・天ぷら あげもの類	207,377トン (対前年比 98.9%)	920億9千万円 (対前年比 99.6%)
フライ類以外 の調理食品	112,419トン (対前年比 106.3%)	538億5千万円 (対前年比 113.2%)
合計	319,796トン (対前年比 101.4%)	1,459億4千万円 (対前年比 104.2%)

(注)「フライ類以外の調理食品」は「菓子類」を含む。

輸入調理冷凍食品の品目と取扱社数

フライ・天ぷら・あげもの類		フライ類以外の調理食品	
品目	取扱社数	品目	取扱社数
えびフライ	12社	たこ焼	11社
白身魚フライ	8社	ロールキャベツ	5社
鶏唐揚	7社	春巻	3社
かき揚	6社	お好み焼	3社
あじフライ	5社	ギョウザ	3社
いかフライ	4社	中華丼の具	3社
鶏竜田揚	4社	焼鳥	3社
トンカツ	3社	ハンバーグ	2社
えび天ぷら	3社	酢豚	2社
いか唐揚	2社	ラーメン、牛丼の具、豚すき丼の具、豚生姜焼、豚角煮、マグロあら煮、ナスのオランダ煮、煮物、焼物、煮魚、焼魚、パスタソース、巾着、湯葉、練製品、かにかま、グリルチキン、グリルドミックスベジタブル、かに玉、いんげん肉巻、昆布ロール、ホイコーロー、ナン、ピザ、ピタブレッド、ペパロニ、イタリアンソーセージ、ピザソース、ベシヤメルソース、カップ惣菜、フレンチトースト、飲茶、まんじゅう、おはぎ、タルト、デザート	各1社
えびカツ	2社		
たこ唐揚	2社		
オニオンリングフライ	2社		
チキンカツ	2社		
ししゃもフライ、いわし梅しそフライ、魚フリッター、揚えび、魚唐揚、かれい唐揚、れんこんはさみ揚、串カツ、棒ヒレカツ、ミルフィーユカツ、シュリンプポーション	各1社		

(注) このほか、「水産フライ類」「点心類」等と記入し、具体的な品目名を記入していない社もあるので、上表の品目および取扱社数がすべてではない。

生産国別輸入高

生産国	数量	金額	取扱社数
中国	212,590 トン	905億1千万円	26
タイ	84,055 トン	401億3千万円	16
ベトナム	9,602 トン	64億7千万円	11
インドネシア	5,054 トン	49億7千万円	5
韓国	(5カ国およびその他 計) 8,495 トン	(同左) 38億6千万円	2
アメリカ			4
ニュージーランド			2
チリ			1
カナダ			1
その他			3
合計	319,796 トン	1,459億4千万円	31

(注) 1. 「その他」は、国名・国数等、詳細不明。

2. 複数の国の製品を取扱っている社が多いので、国別の取扱社数の合計と合計欄の取扱社数は一致しない。

3. 取扱社数が少ない国については、国別の数字を示すと企業別の数字を推測できる場合があるので、5カ国およびその他を合計した数字を示した。

生産国別品目

生産国	品目 (順不同)
中国	白身魚フライ、あじフライ、ししゃもフライ、いわい梅しそフライ、いかフライ、かれい唐揚、いか唐揚、たこ唐揚、かき揚、れんこんはさみ揚、トンカツ、棒ヒレカツ、チキンカツ、ギョウザ、春巻、たこ焼、お好み焼、煮物、焼物、ロールキャベツ、巾着、湯葉、ハンバーグ、中華丼の具、豚すき丼の具、酢豚、ホイコーロー、豚生姜焼、かに玉、いんげん肉巻、豚角煮、焼鳥、カップ惣菜、練製品、飲茶、ナン、ピザ、まんじゅう、タルト
タイ	あじフライ、えびフライ、揚えび、鶏唐揚、鶏竜田揚、トンカツ、えびカツ、ミルフィーユカツ、グリルチキン、酢豚、パスタソース、たこ焼、シュリンプポーション、魚フリッター、ナスのオランダ煮、牛丼の具、中華丼の具
ベトナム	えびフライ、揚えび、魚唐揚、たこ唐揚、蝦餃、たこ焼、お好み焼、かに加工品、
インドネシア	えびフライ、えび天ぷら、えびカツ、グリルドミックスベジタブル、
韓国	ギョウザ、ラーメン
アメリカ	オニオンリングフライ、フレンチトースト、ピタブレッド、ペパロニ、イタリアンソーセージ、ピザソース、デザート
ニュージーランド	白身魚フライ
チリ	白身魚フライ
カナダ	ベシヤメルソース
その他	えびフライ、ハンバーグ、かにかま

《平成9年～19年の推移》

社団法人日本冷凍食品協会がこれまでに実施した、平成9～18年の調理冷凍食品輸入高調査の結果と、今回の調査の結果を合わせて、平成9～19年の調理冷凍食品輸入高の推移を見ると、以下のとおりである。

平成9～19年調理冷凍食品輸入高の推移

年	数 量 (対前年比)	金 額 (対前年比)
9	85,205トン	406億2千万円
10	94,178トン (110.5%)	435億2千万円 (107.1%)
11	99,427トン (105.6%)	460億6千万円 (105.8%)
12	127,748トン (128.5%)	532億3千万円 (115.6%)
13	160,868トン (125.9%)	681億5千万円 (128.0%)
14	193,313トン (120.2%)	847億1千万円 (124.3%)
15	222,825トン (115.3%)	923億8千万円 (109.1%)
16	259,433トン (116.4%)	1,140億3千万円 (123.4%)
17	291,098トン (112.2%)	1,318億0千万円 (115.6%)
18	315,436トン (108.4%)	1,400億4千万円 (106.3%)
19	319,796トン (101.4%)	1,459億4千万円 (104.2%)

生産国別輸入高の推移

《数 量》

単位：トン、()内は対前年比

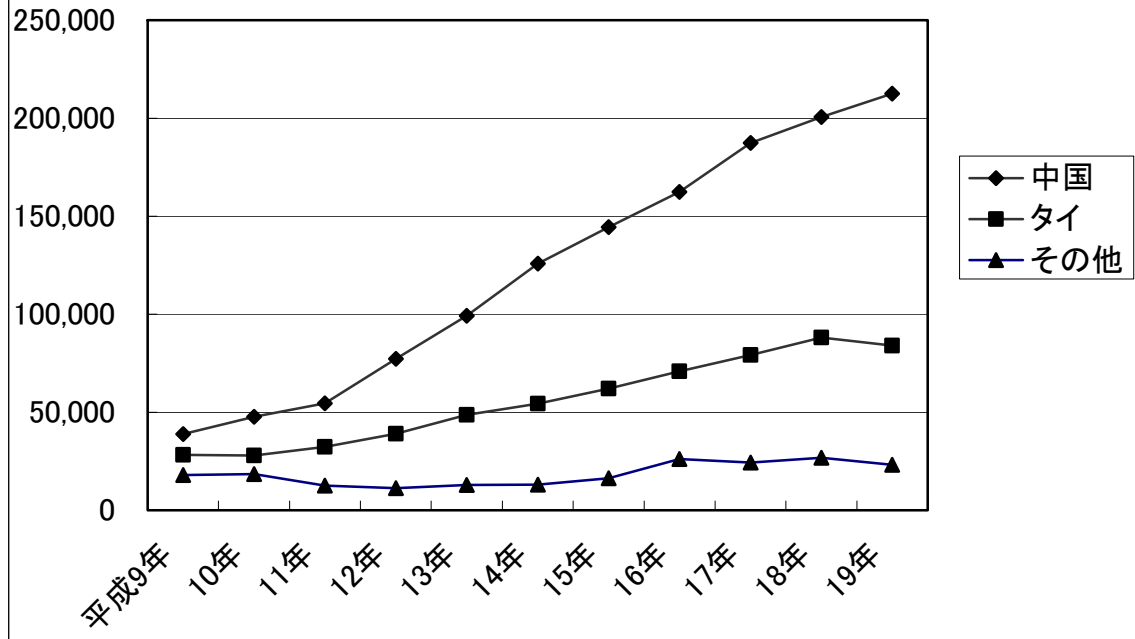
年	中 国	タ イ	そ の 他
9	38,909	28,308	17,988
10	47,669 (122.5%)	28,022 (99.0%)	18,487 (102.8%)
11	54,511 (114.4%)	32,368 (115.5%)	12,548 (67.9%)
12	77,333 (141.9%)	39,085 (120.8%)	11,330 (90.3%)
13	99,237 (128.3%)	48,761 (124.8%)	12,870 (113.6%)
14	125,750 (126.7%)	54,485 (111.7%)	13,078 (101.6%)
15	144,430 (114.9%)	62,102 (114.0%)	16,293 (124.6%)
16	162,401 (112.4%)	70,912 (114.2%)	26,120 (160.3%)
17	187,455 (115.4%)	79,329 (111.9%)	24,314 (93.1%)
18	200,634 (107.0%)	88,041 (111.0%)	26,761 (110.1%)
19	212,590 (106.0%)	84,055 (95.5%)	23,151 (86.5%)

《金 額》

単位：百万円 ()内は対前年比

年	中 国	タ イ	そ の 他
9	14,160	18,007	8,450
10	18,063 (127.6%)	19,961 (110.9%)	5,491 (65.0%)
11	20,951 (116.0%)	17,773 (89.0%)	7,336 (133.6%)
12	27,557 (131.5%)	18,751 (105.5%)	6,920 (94.3%)
13	37,475 (136.0%)	22,617 (120.6%)	8,059 (116.5%)
14	48,519 (129.5%)	26,838 (118.7%)	9,353 (116.1%)
15	53,277 (109.8%)	28,881 (107.6%)	10,226 (109.3%)
16	61,745 (115.9%)	35,966 (124.5%)	16,323 (159.6%)
17	76,798 (124.4%)	38,242 (106.3%)	16,764 (102.7%)
18	81,207 (105.7%)	41,588 (108.7%)	17,247 (102.9%)
19	90,507 (111.5%)	40,128 (96.5%)	15,300 (88.7%)

生産国別調理冷凍食品輸入数量(単位:トン)



平成9～19年冷凍食品小分類品目別生産高の推移(数量)

品目		生産数量 (単位:トン)										
		平成9年 (1997)	10年 (1998)	11年 (1999)	12年 (2000)	13年 (2001)	14年 (2002)	15年 (2003)	16年 (2004)	17年 (2005)	18年 (2006)	19年 (2007)
水産物	魚類	34,247	32,817	33,831	35,615	39,995	45,149	33,489	24,141	22,454	18,581	17,053
	えび類	20,648	17,859	18,730	19,309	18,072	17,735	12,349	13,609	14,470	12,899	12,393
	かに類	4,093	3,206	3,795	4,008	3,410	3,879	3,839	2,917	2,685	1,662	1,951
	いか・たこ類	21,063	22,667	20,039	18,272	18,577	16,064	15,351	12,311	11,669	8,876	9,652
	貝類	15,023	17,433	18,537	19,778	14,157	13,198	14,924	16,482	13,646	13,070	12,224
	その他の水産物	8,411	6,669	6,120	6,718	7,750	6,641	4,060	5,323	6,267	9,546	10,843
	小計	103,485	100,651	101,052	103,700	101,961	102,666	84,012	74,783	71,191	64,634	64,116
農産物	さいとうもろこし	1,637	1,758	1,812	2,086	1,881	1,197	1,654	1,527	1,586	1,158	755
	にんじん	6,566	5,658	5,840	5,674	5,511	5,819	6,164	4,199	5,700	6,663	8,355
	軸付コーン	4,843	4,794	5,103	4,962	3,909	3,181	4,052	4,260	3,852	3,480	3,668
	カーネルコーン	4,574	5,019	5,558	6,117	6,528	8,054	8,702	8,341	7,618	6,718	8,621
	かぼちゃ	10,627	11,717	12,487	12,955	10,669	12,033	14,271	13,685	14,694	15,983	15,826
	フレンチフライポテト	12,510	10,185	9,179	8,860	7,888	6,527	6,855	8,375	8,687	7,354	7,585
	その他のばれいしょ	19,551	21,805	22,301	23,020	21,952	21,648	22,239	19,020	18,945	21,089	21,350
	ほうれん草	6,652	5,348	5,798	5,470	3,536	4,376	7,342	7,096	7,689	8,817	8,042
	その他の野菜	19,437	20,624	22,304	23,290	21,137	26,704	26,608	23,397	23,573	26,108	23,751
	果実類	2,495	2,986	1,623	2,320	2,232	2,551	2,212	2,789	2,564	2,153	2,694
	小計	88,892	89,894	92,005	94,754	85,243	92,090	100,099	92,689	94,908	99,523	100,647
畜産物	家禽肉	6,123	6,982	7,280	7,438	7,113	7,745	3,665	4,126	4,075	4,773	4,436
	畜肉	16,247	16,580	14,082	13,658	11,701	7,157	5,708	5,337	5,341	5,794	5,826
	小計	22,370	23,562	21,362	21,096	18,814	14,902	9,373	9,463	9,416	10,567	10,262
フライ類	えびフライ	11,019	10,902	11,350	11,029	8,877	8,101	7,101	6,882	5,403	4,508	3,891
	いかフライ	6,930	7,919	7,043	7,605	7,067	7,239	5,657	4,650	4,861	4,648	5,106
	かきフライ	9,242	10,809	12,400	13,401	11,978	13,642	12,494	14,793	10,331	10,770	8,726
	魚フライ	32,822	27,077	22,527	20,747	18,196	19,725	18,462	17,017	17,587	16,042	15,412
	コロケ	168,544	166,917	164,408	156,361	145,191	145,519	153,970	164,892	161,152	158,256	155,050
	カツ	86,481	71,193	72,845	72,217	65,202	67,205	67,421	66,898	80,920	83,016	78,932
	鳥唐揚げ	130,185	137,251	128,949	111,440	113,850	96,634	116,978	102,200	100,307	23,467	21,941
	その他のフライ・てんぷら・あげもの										69,560	72,986
	小計	445,223	432,068	419,522	392,800	370,361	358,065	382,083	377,332	380,561	370,267	362,044
フライ以外の調理食品	ハンバーグ	66,165	55,977	54,093	56,509	51,660	51,916	59,195	56,713	66,591	64,510	73,217
	ミートボール	34,535	35,559	35,720	35,838	35,596	33,324	30,897	29,409	31,080	31,844	32,482
	シュウマイ	31,517	32,057	31,431	33,883	33,966	35,269	35,027	45,044	41,055	36,999	36,037
	ギョウザ	20,473	22,160	23,969	25,027	24,651	27,237	33,709	30,276	36,041	40,529	41,473
	春巻	23,037	22,950	21,747	22,278	20,979	22,919	19,591	21,582	22,498	23,051	23,200
	ピザ	17,835	16,500	14,038	14,984	16,524	17,628	19,199	22,229	23,629	24,820	23,858
	中華まんじゅう	9,215	10,512	12,261	12,864	12,572	12,206	12,082	13,392	16,516	12,519	12,533
	ピラフ・炒飯類	91,940	97,167	105,566	106,971	115,160	108,834	100,611	104,064	107,657	114,222	118,496
	おにぎり	20,775	20,919	25,743	24,416	25,136	22,789	18,949	20,276	21,339	22,070	21,267
	その他の米飯類 (米飯類小計)	(128,938)	(134,421)	(148,542)	(149,352)	(161,309)	(154,392)	(137,231)	(146,723)	(144,699)	(159,099)	(164,647)
調理食品	うどん	103,417	105,714	109,023	111,005	112,472	120,127	140,771	144,543	128,929	154,433	144,382
	その他のめん類 (めん類小計)	(165,137)	(171,986)	(190,307)	(189,817)	(209,873)	(216,072)	(247,150)	(256,075)	(236,988)	(272,519)	(256,493)
調理食品	パン・パン生地	38,605	36,227	29,405	32,272	34,151	30,963	26,577	25,433	23,639	22,831	24,754
	卵製品	35,210	40,092	38,729	39,844	38,736	38,443	31,295	34,626	33,969	33,094	31,649
	グラタン	24,217	25,838	28,880	30,380	28,002	27,849	30,291	35,469	36,193	31,213	30,787
	シチュー・スープ・ソース類	17,386	17,061	19,334	20,542	19,353	17,534	14,882	14,008	16,445	17,254	15,594
	たこ焼・お好み焼	159,063	167,468	176,826	178,239	195,031	191,208	176,857	186,458	195,207	30,389	29,964
	その他の調理食品										139,723	141,779
	小計	771,333	788,808	825,282	841,829	882,403	876,960	873,983	917,437	924,550	940,394	938,467
調理食品合計		1,216,556	1,220,876	1,244,804	1,234,629	1,252,764	1,235,025	1,256,066	1,294,769	1,305,111	1,310,661	1,300,511
菓子類		50,734	53,927	45,739	44,521	49,320	40,643	47,140	54,921	58,383	59,819	52,028
合計		1,482,037	1,488,910	1,504,962	1,498,700	1,508,102	1,485,326	1,496,690	1,526,625	1,539,009	1,545,204	1,527,564

平成9～19年冷凍食品小分類品目別生産高の推移(金額)

品 目		生 産 金 額 (単位:百万円)										
		平成9年 (1997)	10年 (1998)	11年 (1999)	12年 (2000)	13年 (2001)	14年 (2002)	15年 (2003)	16年 (2004)	17年 (2005)	18年 (2006)	19年 (2007)
水産物	魚 類	27,440	28,719	27,810	28,318	32,619	37,084	33,639	20,948	20,156	16,035	14,930
	え び 類	16,910	15,647	14,818	15,881	16,379	15,892	11,004	12,611	12,564	11,158	10,670
	か に 類	5,719	4,508	5,130	6,042	4,568	4,431	5,480	4,395	4,151	2,759	3,342
	い か ・ た こ 類	17,831	17,660	15,152	12,582	12,887	10,004	9,562	7,665	7,223	5,370	6,411
	貝 類	13,668	14,728	15,643	17,256	13,029	11,177	11,241	13,687	12,963	13,606	11,572
	その他の水産物	8,486	6,598	6,455	6,741	7,230	5,619	3,574	5,660	6,328	8,525	10,447
	小 計	90,054	87,860	85,008	86,820	86,712	84,207	74,500	64,966	63,385	57,453	57,372
農産物	さ と い も	591	614	637	753	681	445	670	675	687	541	348
	に ん じ ん	1,189	864	889	888	815	814	895	753	976	1,088	1,405
	軸 付 コ ー ン	1,122	1,069	1,215	1,260	824	758	979	927	865	814	813
	カーネルコーン	1,038	1,200	1,273	1,479	1,554	1,926	2,128	2,005	1,934	1,606	1,926
	か ぼ ち ゃ	2,596	3,108	3,169	3,204	2,572	3,013	3,619	3,630	3,940	4,299	3,798
	フレンチフライポテト	2,283	1,813	1,704	1,640	1,464	1,203	1,281	1,559	1,782	1,471	1,507
	その他のばれいしょ	2,930	3,412	3,378	3,480	3,391	3,225	3,204	2,818	2,947	3,269	3,269
	ほ う れ ん 草	1,845	1,576	1,601	1,620	1,101	1,501	2,531	2,607	2,567	3,104	2,545
	その他の野菜	7,381	8,236	8,557	9,141	8,337	10,032	10,512	10,047	10,043	10,073	9,401
	果 実 類	891	1,192	550	1,490	1,244	1,487	796	1,278	1,214	1,192	1,364
	小 計	21,866	23,084	22,973	24,955	21,983	24,404	26,615	26,299	26,955	27,457	26,376
畜産物	家 禽 肉	3,932	4,620	4,741	4,307	4,057	2,312	1,436	1,969	1,844	2,740	2,703
	畜 肉	11,132	11,455	10,115	8,948	7,178	4,089	3,643	3,237	3,521	4,079	3,550
	小 計	15,064	16,075	14,856	13,255	11,235	6,401	5,079	5,206	5,365	6,819	6,253
フライ類	え び フ ラ イ	18,221	19,800	20,236	15,646	12,956	12,216	10,132	7,216	5,571	5,501	4,571
	い か フ ラ イ	5,062	6,117	5,183	4,760	4,776	4,369	3,373	2,732	3,616	3,165	3,227
	か き フ ラ イ	6,930	8,112	9,212	9,999	9,469	11,186	9,320	8,738	7,574	7,679	6,043
	魚 フ ラ イ	17,842	13,521	13,038	11,683	10,137	10,797	10,877	9,689	9,550	9,016	8,485
	コ ロ ッ ケ	55,142	54,959	54,901	47,063	45,029	43,256	45,629	48,140	45,204	45,261	45,098
	カ ツ	51,469	38,874	42,688	42,102	36,245	36,813	36,676	34,054	39,243	39,691	37,698
	鳥 唐 揚	} 80,472	85,117	77,155	67,595	71,336	56,173	66,317	58,206	59,541	} 12,698	37,980
	その他のフライ・ てんぷら・あげもの											
	小 計	235,138	226,500	222,413	198,848	189,948	174,810	182,324	168,775	170,299	160,991	157,539
調理食品	ハンバーグ	33,986	28,241	27,288	29,725	25,042	25,578	29,384	27,972	31,482	30,642	35,742
	ミートボール	17,835	18,497	17,757	17,954	17,724	15,762	14,434	13,409	15,069	15,667	15,353
	シュウマイ	13,406	14,750	13,437	14,438	15,997	15,930	15,761	19,358	16,564	16,983	17,352
	ギョウザ	9,205	10,516	10,511	11,648	12,186	13,325	14,929	11,960	14,758	18,643	20,123
	春 卷	11,912	11,972	11,206	12,109	11,569	12,514	9,655	9,944	9,486	9,474	9,245
	ピ ザ	13,744	13,212	11,270	12,248	13,414	14,449	13,941	14,510	12,155	11,988	11,646
	中華まんじゅう	3,697	4,115	4,852	4,887	4,791	4,543	4,379	5,194	5,909	5,158	5,050
	ピラフ・炒飯類	35,284	36,714	38,623	38,226	41,282	38,181	34,744	37,752	36,568	38,950	40,428
	お に ぎ り	8,995	9,250	11,109	10,729	10,619	8,764	6,790	6,857	6,846	7,151	6,474
	その他の米飯類 (米飯類小計)	8,424	8,470	9,710	9,760	10,036	10,982	8,397	8,950	7,034	9,739	10,562
		(52,703)	(54,434)	(59,442)	(58,715)	(61,937)	(57,927)	(49,931)	(53,559)	(50,448)	(55,840)	(57,464)
	う ど ん	21,107	21,594	21,616	21,025	21,391	22,933	25,380	25,739	24,153	29,651	27,241
	その他のめん類 (めん類小計)	18,982	19,410	26,572	24,028	29,374	28,987	29,453	31,153	31,815	33,891	35,097
		(40,089)	(41,004)	(48,188)	(45,053)	(50,765)	(51,920)	(54,833)	(56,892)	(55,968)	(63,542)	(62,338)
パン・パン生地	16,284	15,562	14,006	16,644	16,820	13,726	10,009	8,179	7,524	7,215	8,365	
卵 製 品	16,470	18,803	18,051	18,445	17,087	16,682	13,991	14,225	14,887	14,495	14,171	
グ ラ タ ン	13,126	14,267	15,794	17,151	15,471	15,855	16,252	19,028	19,361	14,171	14,253	
シチュー・スープ・ ソー ス 類	9,991	9,752	10,620	11,211	9,615	9,103	7,015	7,255	8,840	9,645	9,265	
たこ焼・お好み焼	} 103,824	110,398	114,080	117,440	125,174	119,793	110,239	114,278	109,995	} 13,827	91,938	
その他の調理食品												
	小 計	356,272	365,523	376,502	387,668	397,592	387,107	364,753	375,763	372,446	379,228	385,788
調 理 食 品 合 計		591,410	592,023	598,915	586,516	587,540	561,917	547,077	544,538	542,745	540,219	543,327
菓 子 類		27,496	28,472	28,112	26,181	27,704	28,070	26,191	32,023	30,705	33,618	32,913
合 計		745,890	747,514	749,864	737,727	735,174	704,999	679,462	673,032	669,155	665,566	666,241